

GANZ UNTEN  
GEHT'S HOCH HER



## PLAYERS-LOUNGE





## PLAYERS-LOUNGE

Der Name lässt erahnen, dass sich hier nicht nur Fußballspieler und deren Familien gerne treffen, sondern dass hier oft auch fröhliche Partys gefeiert werden. Auf der untersten Ebene des Atriums geht es oft hoch her: Hier ist auf fast neunhundert Quadratmetern ausreichend Platz für Live-Bands und Discjockeys, Modenschauen und Produkt-Präsentationen. Bei Deckenhöhen von bis zu 15 Metern lassen sich selbst große Objekte optimal ausstellen.

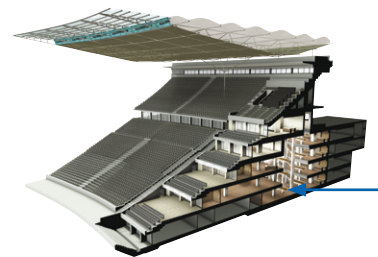
Durch die direkte Anbindung zum Stadioninnenraum ist die Players-Lounge der ideale

Ort, um eine Veranstaltung mit der Nutzung des Infields zu verbinden; etwa auf der blauen Laufbahn. Und als Basis des Atriums ist sie der zentrale Ort jeder großen Party, wenn hier die Musik spielt.

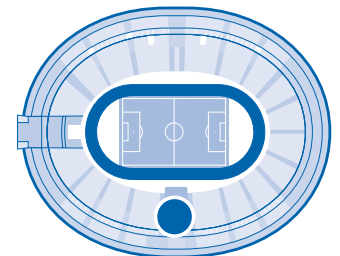
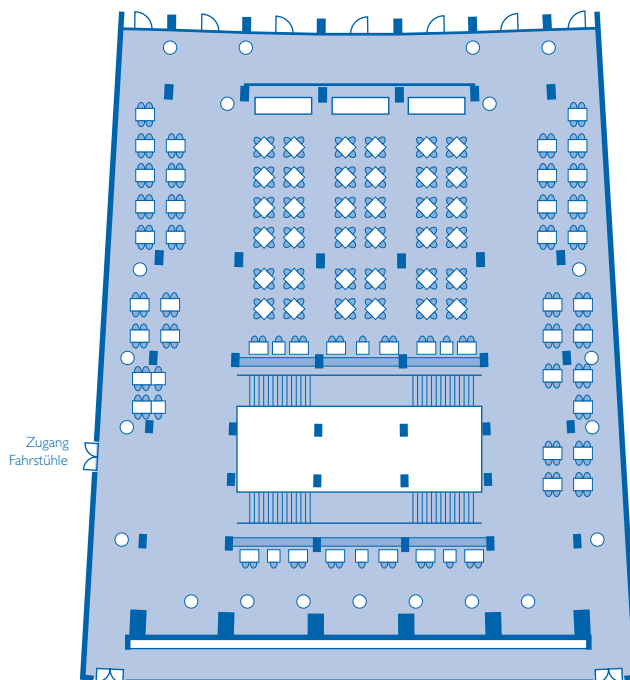
Die Grundbestuhlung besteht aus einem Mix aus Steh- und Sitzplätzen, die je nach Bedarf auch gänzlich ausgeräumt werden können, um ausreichend Freifläche für die Entfaltung toller Party-Ideen zu schaffen. Dass dabei der Service nicht zu kurz kommt, garantieren die integrierten Catering-Bereiche.

### KURZFAKTEN

|                  |                    |
|------------------|--------------------|
| Players-Lounge   | 896 m <sup>2</sup> |
| Basis Bestuhlung | 358 Pers.          |



Players-Lounge  
(Ebene -4)



Gerne unterstützen wir Sie bei der Planung Ihres Events.



KONTAKT: TELEFON 030-306 88 113 | [EVENT@OLYMPIASTADION-BERLIN.DE](mailto:EVENT@OLYMPIASTADION-BERLIN.DE)  
[WWW.OLYMPIASTADION-BERLIN.DE/EVENTS](http://WWW.OLYMPIASTADION-BERLIN.DE/EVENTS)

