

DER KÜRZESTE WEG
ZU IHRER VERANSTALTUNG



OLYMPIA-LOUNGE





OLYMPIA-LOUNGE

Hier hat so manch ein Sportler seinen Sieg gefeiert. Denn die Olympia-Lounge bietet mit einer stilvollen Bar und der direkten Verbindung zu einzelnen Logen sehr variantenreiche Nutzungsmöglichkeiten. Knapp 300 Gäste finden hier Platz. Durch angrenzende Einzel- und Doppellogen lässt sich die Kapazität erweitern und zusätzliche Attraktionen können für eine Veranstaltung integriert werden.

Über zwei direkte Zugänge gelangen die Gäste von der Olympia-Lounge auf eine großzügige Stadions-terrasse, wo sie dem Geschehen auf dem Spielfeld ganz nahe sind. Auch diese Terrasse kann in das

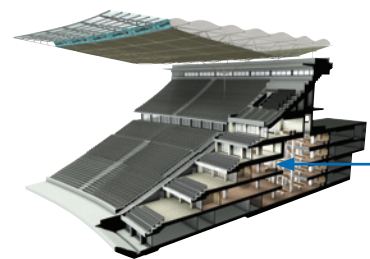
Nutzungskonzept integriert werden, wie sie auch separat als Veranstaltungsort nutzbar ist.

Die Olympia-Lounge gehört zu den Veranstaltungsorten mit den kürzesten Wegen. Denn die VIP-Zufahrt Süd liegt nur wenige Schritte entfernt und ist über eine repräsentative, historische Stein-treppe direkt erreichbar.

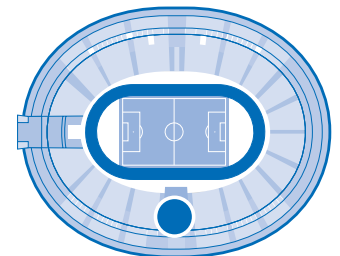
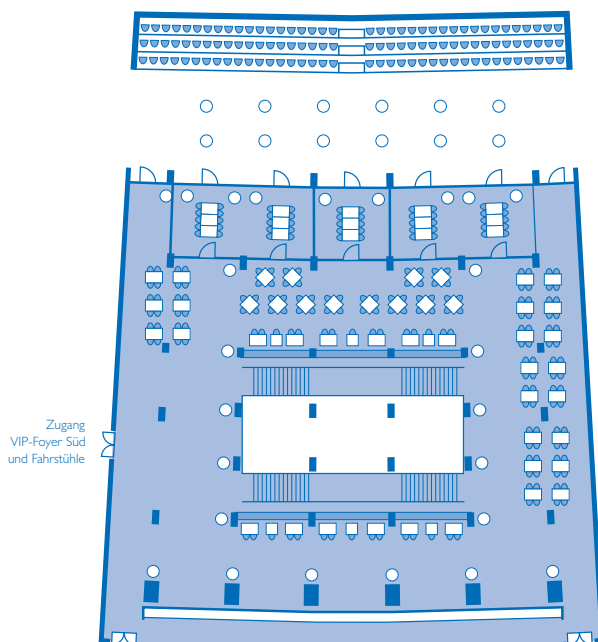
Durch ihren direkten Anschluss an das Atrium vom Olympiastadion Berlin, kann die Olympia-Lounge als Party-Zone auch in große Veranstaltungen mit mehreren hundert Gästen integriert werden.

KURZFAKTEN

Olympia-Lounge	894 m ²
Basis Bestuhlung	291 Pers.



Olympia-Lounge
(Ebene -2)



Gerne unterstützen wir Sie bei der Planung Ihres Events.

KONTAKT: TELEFON 030-306 88 113 | EVENT@OLYMPIASTADION-BERLIN.DE
WWW.OLYMPIASTADION-BERLIN.DE/EVENTS

